

ET VOUS, QUEL EST VOTRE STYLE DE TRANSITION ?

## QUIZZ SPÉCIAL ÉLU.E

*La transition, on la pratique toutes et tous un peu dans notre quotidien. Mais en tant qu'élu.e local.e, comment l'abordez-vous ? par quelle entrée ? Quel est, en somme, le "style" de transition qui vous correspond le mieux ?*

*Pour le savoir, répondez le plus spontanément possible aux questions suivantes en donnant au moins une réponse à chaque fois, et en écoutant d'abord vos propres aspirations plutôt que ce que vous vivez actuellement.*



Servez-vous ensuite du tableau pour faire le total de vos points, sur papier libre ou bien sur votre ordinateur. Il ne vous reste plus qu'à prendre connaissance des résultats...

**vos réponses**

A	★	●	▲	☾	■	✘	◆
B							
C							
D							
E							
<b>Total</b>							

### A - Le vide grenier de votre commune très bien :

- ★ et ☾ Il a toujours été là, et ça plait alors vous le conservez. Et puis ça donne une nouvelle vie à toutes ces vieilles choses qui finirait à la poubelle autrement
- C'est un excellent moyen de faire se rencontrer les nouveaux venus et les anciens du village.
- ▲ C'est grâce au comité des fêtes qui s'est démené pour que ça voit le jour, et vous ne les remercieriez jamais assez.
- Vous envisagez d'amplifier son succès en la co-organisant avec la commune voisine
- ✘ Ca permet de ne pas gâcher des matières premières et de polluer l'environnement
- ◆ Il donne accès à du mobilier et des vêtements encore utilisables à des prix très bas.

## **B - La gazette de la commune met en avant les talents de Nadine, une habitante de la commune qui vend ses fruits confits :**

- ★ Vous espérez que ça va donner des idées aux autres habitants qui les achètent d'habitude au supermarché
- et ▲ Vous vous rappelez quand plus tôt dans l'année, vous l'aviez aidé avec d'autres habitants à ramasser les fruits et qu'elle vous avait offert un pot pour vous remercier
- ⤵ Et ça n'est pas votre coup d'essai, il y a quelques années vous vous étiez arrangés pour que la cantine en serve de temps en temps aux enfants, et ils en raffolent.
- Elle a gagné le prix départemental avec ses fruits l'année dernière, c'est bien la moindre des choses pour soutenir les fleurons de la commune
- ✗ Pour transformer ses fruits, elle bénéficie de la cuisine de la cantine qui vient d'être refaite. Autant que le matériel communal serve un maximum.
- ◆ Ses pots sont un cadeau pour le Noël des enfants de la commune qui marche à tous les coups.

## **C - L'association "Stop Déchets Nature" vous propose d'organiser une journée de prévention et d'action de ramassage sur votre commune**

- ★ et ⤵ Vous les mettez en lien avec l'association de chasse dont les membres se plaignent de l'état des chemins et des forêts pour qu'ils co-organisent cette journée
- Vous proposez de prêter la salle des fêtes pour héberger le goûter qui va cloôturer le ramassage et permettre à tout le monde d'apprendre à se connaître.
- ▲ Vous y serez présent et vous proposez à vos services techniques de vous accompagner
- La presse est prévenue pour venir photographier les sacs pleins en fin de journée
- ✗ Une belle occasion de montrer l'importance du recyclage pour résoudre le problème des déchets.
- ◆ Vous proposez aux anciens de la commune, qui ne sont pas assez en forme pour ramasser, de garder les enfants des parents qui voudraient se joindre à l'action

## **D - La cantine sert tous les jours des repas chauds aux élèves de l'école**

- ★ La cuisinière est là depuis de nombreuses années, prépare des plats délicieux et vous vous déterminez pour qu'elle reste et soit remplacée à son départ.
- En plus des enfants, les plats chauds sont aussi livrés aux personnes âgées, et c'est une bonne occasion pour engager la conversation avec eux et prendre de leurs nouvelles.
- ▲ Le choix des menus et l'amélioration continue des repas et du service est assuré par une commission d'élus et d'habitants dont vous ne faites pas partie
- Vous envisagez, avec plusieurs communes qui dépendent elles aussi d'une centrale de préparation, de monter une cuisine locale qui permettra de contrôler le prix des repas et de ne pas avoir à réchauffer les plats.
- ⤵ et ✗ Les déchets de cette cantine et de celles des autres communes sont compostés, et le compost proposé aux producteurs locaux.
- ◆ Le service et l'entretien de la cantine sont assurés par des habitants précaires, qui peuvent ainsi bénéficier en plus d'un repas chaud le midi.

## **E - Sur un terrain communal pas loin de l'école, il y a :**

- ⤵ Des arbres fruitiers plantés à l'occasion de chaque naissance, dont les fruits alimentent la cantine
- ◆ et ● Des potagers collectifs où les habitants peuvent venir jardiner ensemble et partager les récoltes
- ★ et ✗ Une petite forêt qui permet de capter du Co2 et d'apporter de l'ombre et de la fraîcheur en été
- Une serre de culture où les employés communaux font pousser les fleurs qui font la renommée de la commune
- ▲ Une maison des associations gérée en autonomie par les collectifs de la commune

# VOTRE STYLE DE TRANSITION

Majorité de ★

## SOBRIÉTÉ

Vous savez conserver le savoir vivre et le savoir faire des anciens. Si les anciens le faisaient, c'est qu'il y a une bonne raison. Surtout que les ressources n'étaient pas aussi abondantes qu'aujourd'hui. Dans un monde où l'énergie va être de plus en plus rare et précieuse, vos actions naturellement sobres prendront tout leur sens.

📖 → Un livre ressource :  
**Vers la sobriété heureuse,**  
Pierre Rabi

🏠 → Une structure ressource :  
**Le Réseau national des ressourceries,** <https://ressourceries.info>

💡 → Une initiative exemplaire :  
**Rebout', le retour des bouteilles en verre consignées dans la région Centre-Val de Loire,**  
<https://rebout.org>

Majorité de ●

## LIEN SOCIAL

Vous avez compris que c'est le lien social qui fait que votre commune est agréable à vivre, mais aussi que vos habitants n'hésiteront pas à se soutenir dans les moments difficiles.

📖 → Un livre ressource :  
**Vivre ensemble dans un monde incertain,** Serge Paugam

🏠 → Une structure pouvant aider:  
**Le Labo de l'ESS,**  
<https://www.lalabo-ess.org>

💡 → Une initiative exemplaire :  
**Faire Compagnie, un service de lutte contre l'isolement des personnes âgées dans le Pays Nivernais Morvan,**  
<https://www.fairecompagnie.fr>

Majorité de ▲

## PARTAGE DU POUVOIR

Vous êtes conscient que vous ne pourrez pas tout faire vous-même et avez pris conscience du pouvoir du collectif, que ce soit celui du conseil municipal et même des habitants. Ce partage des responsabilités et de la capacité d'agir vous libère du temps et vous permet de prendre du recul sur la gestion du quotidien afin de mieux envisager l'avenir.

📖 → Un livre ressource : **Inventer la démocratie au XXI<sup>e</sup> siècle,** L'assemblée citoyenne du futur, Loïc Blondiaux et Dominique Bourg

🏠 → Une structure ressource :  
**Institut de la Concertation et de la Participation Citoyenne,**  
<https://-cpc.org>

💡 → Des initiatives exemplaires :  
**Les projets 50/50 à Loos en Gohelle, Les Chantiers ouverts au public à Grenoble, les pactes de Bologne...**

Majorité de ◆

## JUSTICE SOCIALE

Vous êtes sensible aux inégalités entre les situations des habitants de votre commune, et vous cherchez à combler les écarts de richesse en essayant de proposer un accès aux mêmes choses pour toutes et pour tous.

📖 → Un livre ressource :  
**Insoutenables inégalités,**  
Lucas Chancel

🏠 → Une structure ressource :  
**Aequitaz, artisans de justice sociale,** <https://www.aequitaz.org>

💡 → Une initiative exemplaire :  
**Territoires Zéro Chômeurs de Longue Durée,**  
[www.tzcd.fr](http://www.tzcd.fr)

# VOTRE STYLE DE TRANSITION

Majorité de )

## CIRCUITS COURTS

Vous savez créer des synergies entre les acteurs du territoire : circuits courts, coopération d'entreprises, valorisation des ressources. De nombreuses richesses sont présentes localement et vous ex- cellez à la mise en lien pour que la valeur ajoutée reste sur le territoire et qu'elle permette de développer votre territoire aussi bien économi- quement qu'humainement.



→ Un livre ressource :

**Cradle to cradle : créer et recycler à l'infini, William Mc Donough et Michael Braungart**



→ Une structure ressource :

**Le mouvement Colibris**, <https://www.colibris-lemouvement.org>



→ Une initiative exemplaire :

**La politique alimentaire de la com- mune de Moulans-Sartoux**, <https://mead-moulans-sartoux.fr>

Majorité de ■

## OUVERTURE

Vous savez vous inspirer de ce qui se fait ailleurs, vous nourrir d'exemples pour améliorer le quotidien de vos administrés. Vous cherchez aussi à faire savoir que votre commune se bouge pour inspirer à votre tour.



→ Un livre ressource :

**Le carrefour des innovations sociales**, <https://carrefourdesinnovationsociales.fr>



→ Une structure ressource :

**L'Agence pour la Valorisation des Initiatives Socio-Economiques (AVISE)**, <https://www.avise.org>



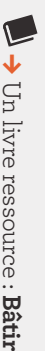
→ Une initiative exemplaire :

**La théorie du "doughnut", notamment appliquée par la Ville d'Amsterdam**, [https://fr.wikipedia.org/wiki/Doughnut\\_\(modèle\\_éco- nomique\)](https://fr.wikipedia.org/wiki/Doughnut_(modèle_économique))

Majorité de X

## TECHNIQUE

Vous avez à cœur d'avoir une com- mune dont la démarche écologique est durable sur tous les aspects de son développement. Choisir des matériaux de construction écolo- giques, mettre des panneaux solaires, repeindre en blanc les murs pour limiter les canicules, vous apportez des réponses techniques qui amé- liorent le cadre de vie de vos citoyens et la résilience de votre territoire.



→ Un livre ressource : **Bâtir**

**l'aménagement circulaire, Carnets pratiques de l'Institut Paris Région,**



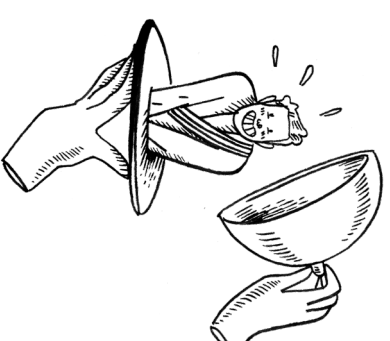
→ Une structure ressource :

**Fédération Nationale des Agences d'Urbanisme (FNAU)**, <http://www.fnau.org>



→ Une initiative exemplaire : **Le**

**système de management de l'énergie de la Ville de Malanay**, <http://www.malanay.fr>



*Que pensez-vous des résultats obtenus ? Avez-vous envie de le partager avec vos collègues ? Est-ce que cela vous donne des idées applicables à votre collectivité ? Des inspirations pour mieux vous former aux enjeux de transition ?*

Pour nous en parler, obtenir plus d'informations, nous proposer des améliorations et des suggestions : [de-formation@laz7eregion.fr](mailto:de-formation@laz7eregion.fr)

Ce quizz vous est proposé par

Ce quizz a été conçu à titre expérimental par Ulysse Blau, Stéphanie Vincent, Alienor Héli-Selmannovski, Jeanne Rouillard, et Elisabeth Le Brun dans le cadre de (D)@formations, une recherche sur la formation des élus locaux des petites collectivités aux enjeux de transition co-pilotée par l'Institut Paris Région, la 7<sup>ème</sup> Région, les agences Partie Prenamte et Pratico-Pratique.

**Plus d'informations :**  
<https://deformations.laz7eregion.fr/>

